



DOSSIER
DE PRESSE
DE LA BOURSE
DE BRUXELLES



BOURSE BEURS
BOURSE BEURS
BOURSE BEURS



RENDEZ-VOUS À LA BOURSE DE BRUXELLES !

Ce weekend du 9 septembre 2023, la Bourse ouvre ses portes pour la première fois dans son histoire aux Bruxellois.e.s. En effet, la Bourse propose 12.000 m² d'espaces rénovés ouverts au public. Ces 12.000 m² sont répartis sur cinq étages. Trois sont accessibles gratuitement et deux sont payants : Bruxella 1238 et Belgian Beer World.

La restauration de la Bourse débutée en 2019 a été soutenue par plusieurs niveaux de pouvoir : la Ville de Bruxelles, la Région de Bruxelles - Capitale, le Fédéral via Beliris et Urban ainsi que l'Union européenne via le Fonds européen de développement régional (FEDER) et la Facilité pour la reprise et la résilience (Recovery and Resilience Facility (RRF)) dans le cadre du plan de relance européen NextGenerationEU. L'ambition de ce projet est de donner à la Bourse une vocation publique et citoyenne. La plus grande partie est accessible au public gratuitement. En effet, la nef centrale du bâtiment fait office de passage en accès libre entre le Piétonnier de Bruxelles et la Grand Place.

La Bourse est surtout l'un des édifices les plus emblématiques de la ville. Construite entre 1868 et 1873 pour sublimer les boulevards du centre-ville, et sortie de l'esprit de l'architecte Léon-Pierre Suys, elle avait pour objectif d'embellir une capitale en expansion. Alors que les marchés financiers fleurissaient aux quatre coins du monde, le Palais de la Bourse, son nom complet, s'est mué en temple de la finance. Un temple qui a perdu de sa superbe ces dernières années, encore un peu plus lors de l'abandon des locaux par les six derniers agents d'Euronext en 2014. Peu de Bruxellois en connaissent les salles et les couloirs. Car la Bourse s'est progressivement refermée sur elle-même. Avec cette ouverture du bâtiment aux Bruxellois.es, la Ville veut en effet en faire un nouveau lieu de rencontre.

L'activité plus économique du bâtiment, elle, se situe aux étages avec le Belgian Beer World. En effet, ce musée interactif raconte l'histoire de l'art brassicole en Belgique. C'est-à-dire l'histoire de la bière belge du moyen-âge jusqu'à aujourd'hui à travers tout type de révolutions, de guerres... Avec ce regard sur la diversité qui entoure la bière belge. Fiers de leur patrimoine brassicole, ce sont une centaine de brasseurs belges qui se sont investis dans le Belgian Beer World. Reconnu de par le monde, ce savoir-faire brassicole sera accessible au public.

Veuillez retrouver le dossier de presse retraçant les fonctionnalités de ce bâtiment mythique bruxellois ci-dessous.

LA BOURSE : BIEN PLUS QU'UN PATRIMOINE

Après plusieurs mois de réflexions, de plans, de rêves, de défis et de travaux, la Bourse ouvre à nouveau ses portes... au grand public bruxellois, belge et international.

Au-delà de cet événement qui donnera lieu à de nombreuses festivités populaires, celle inauguration est le point de départ d'une nouvelle histoire pour ce lieu emblématique dont l'essence est de devenir « bien plus qu'un patrimoine ».

« Rendez-vous à la Bourse! » : un (re)nouveau lieu de rencontre

Depuis plusieurs générations, les Belges et en particulier les Bruxelloises et Bruxellois utilisent la Bourse comme lieu de rassemblement. Ils s'y retrouvent aux alentours, sur son parvis ou sur ses escaliers.

Aujourd'hui que la Bourse s'ouvre à toutes et tous, « Rendez-vous à la Bourse! » prend une nouvelle dimension, à travers une diversité de fonctionnalités totalement exaltantes, ainsi qu'une élaboration de projet tout à fait innovante : la participation citoyenne.

La bourse offrira de nouvelles fonctionnalités au bâtiment afin d'accueillir le public.

1. Espaces de mémoire
2. Espaces de socialisation populaire et créatifs
3. Espaces muséaux et expérientiels (le BelgianBeer World)
4. Espaces de restauration
5. Espaces de travail
6. Espace boutique muséale

1. Espaces de mémoire

L'histoire de la Bourse remonte bien avant la Bourse elle-même :

- le sous-sol de la Bourse regorge de vestiges qui remontent à plus de 800 ans. Ce site archéologique précieusement préservé par Bruxella 1238 sera visitable grâce à de nouvelles infrastructures muséales.
- Le bâtiment même de la Bourse est un splendide ouvrage architectural qui témoigne de l'activité financière intense au centre de la Capitale pendant deux siècles. Désormais accessible 7j/7 de 9h30 à 18h , la Bourse devient un musée à ciel ouvert.

2. Espaces de socialisation populaire et culturelle

À partir du 09 septembre 2023, la population pourra traverser librement la Bourse de part en part : du piétonnier à la Grand Place. Cette traversée est désormais possible grâce à une monumentale ouverture créée dans le bâtiment, côté « Grand Place ». Outre sa fonction de lieu de passage et de point de rencontre, la Bourse sera également un lieu de socialisation.

En effet, les gens pourront s'y arrêter quelques instants et profiter du mobilier urbain installé à cet effet tout au long de l'intérieur du bâtiment. Les Bruxellois et Bruxelloises - des plus jeunes aux plus âgés - sont invités à occuper le Grand'Hall afin d'en faire un lieu de vie, à travers des animations spontanées ou plus organisées, d'en faire le nouveau cœur de Bruxelles de rencontre et de débat, un lieu pour danser ou écouter la musique. Les visiteurs pourront également s'y arrêter plus longuement pour y travailler ou pour profiter des infrastructures (brasserie Madame Café, commerces, expositions temporaires, espaces de coworking ou conférences, et bien entendu, visiter le Belgian Beer World.

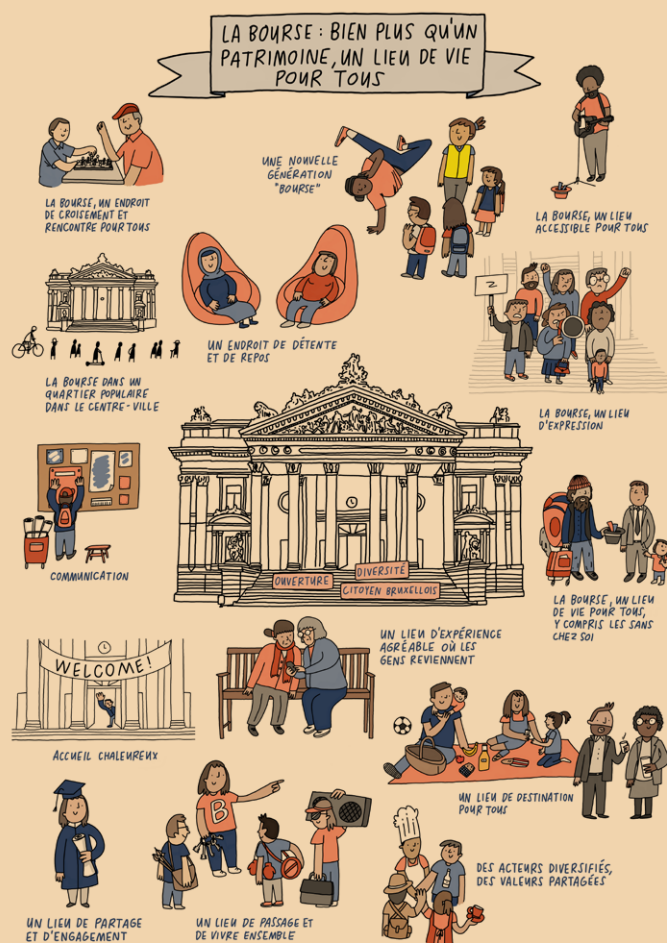


Priorité à la Participation citoyenne !

Dès son démarrage, la BourseBeurs est un projet qui s'est voulu innovant et à l'écoute de tous les publics.

Chaque étape de sa réalisation a été ponctuée d'échanges avec différentes parties prenantes locales et régionales : les habitant.es, les commerçant.es, les associations, les représentant.es et institutions politiques, les scientifiques, les urbanistes et architectes, les écoles, les artistes, les intellectuel.les...

Cette démarche de Participation citoyenne a permis de déboucher sur un résultat qui prend en compte concrètement les besoins, attentes et désirs de la population.



Représentation graphique des besoins exprimés par la population lors des nombreuses rencontres publiques de Participation citoyenne.

4 ateliers ont eu lieu avec la conclusion que tout au long de l'année, de nombreuses animations, expositions, conférences peuvent s'organiser. À l'initiative citoyenne et associative, la Bourse accueillera les belges, Bruxelloises et Bruxellois avec un véritable programme engageant. C'est aussi à elles-eux de donner vie à ce lieu en devenant ami.e.s ou bénévoles de la Bourse.

3. Espaces muséaux et expérientiels

Désormais, la Bourse abrite 2 musées et un espace d'expériences original.

Outre les vestiges archéologiques que l'on trouve dans ses fondations, la Bourse est en soi un musée qui, lui-même, accueille un espace expérientiel unique : le Belgian Beer World.

Restauration et enrichissement du bâtiment « La Bourse »

Construit entre 1868 et 1873 par l'architecte Léon-Pierre Suys, le « Palais de la Bourse » est le témoin architectural des plus belles heures du 19^e siècle. Bâti sur l'ancien Marché au Beurre et sur les voûtes de la Senne, il emprunte aux styles Néo-Renaissance et Second Empire.

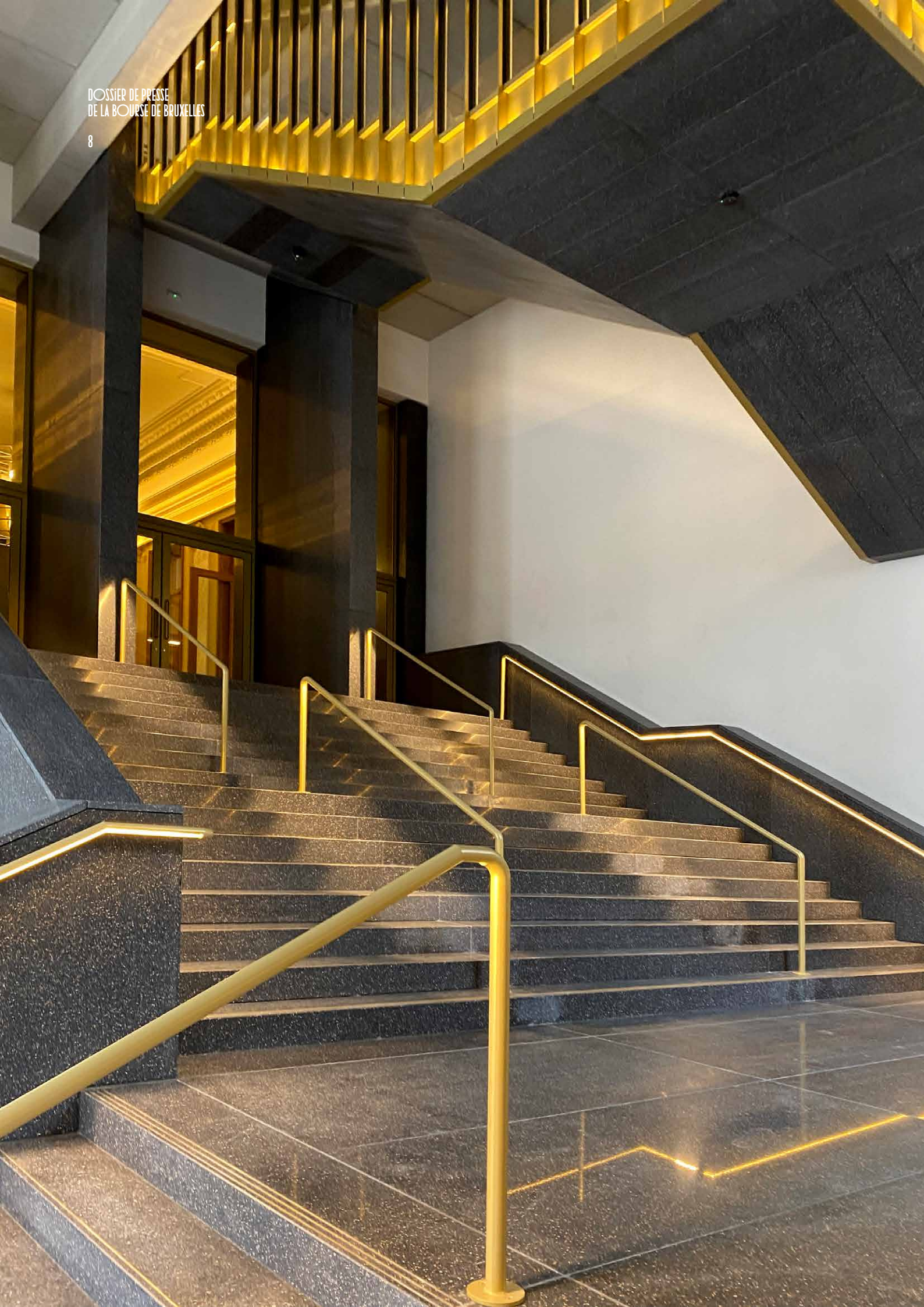
Afin de lui redonner une seconde splendeur et un accès réglementaire au grand public, de nombreux corps de métier se sont attelés à le restaurer, à mettre en valeur ses atouts, comme les bas-reliefs de Rodin sur les façades.

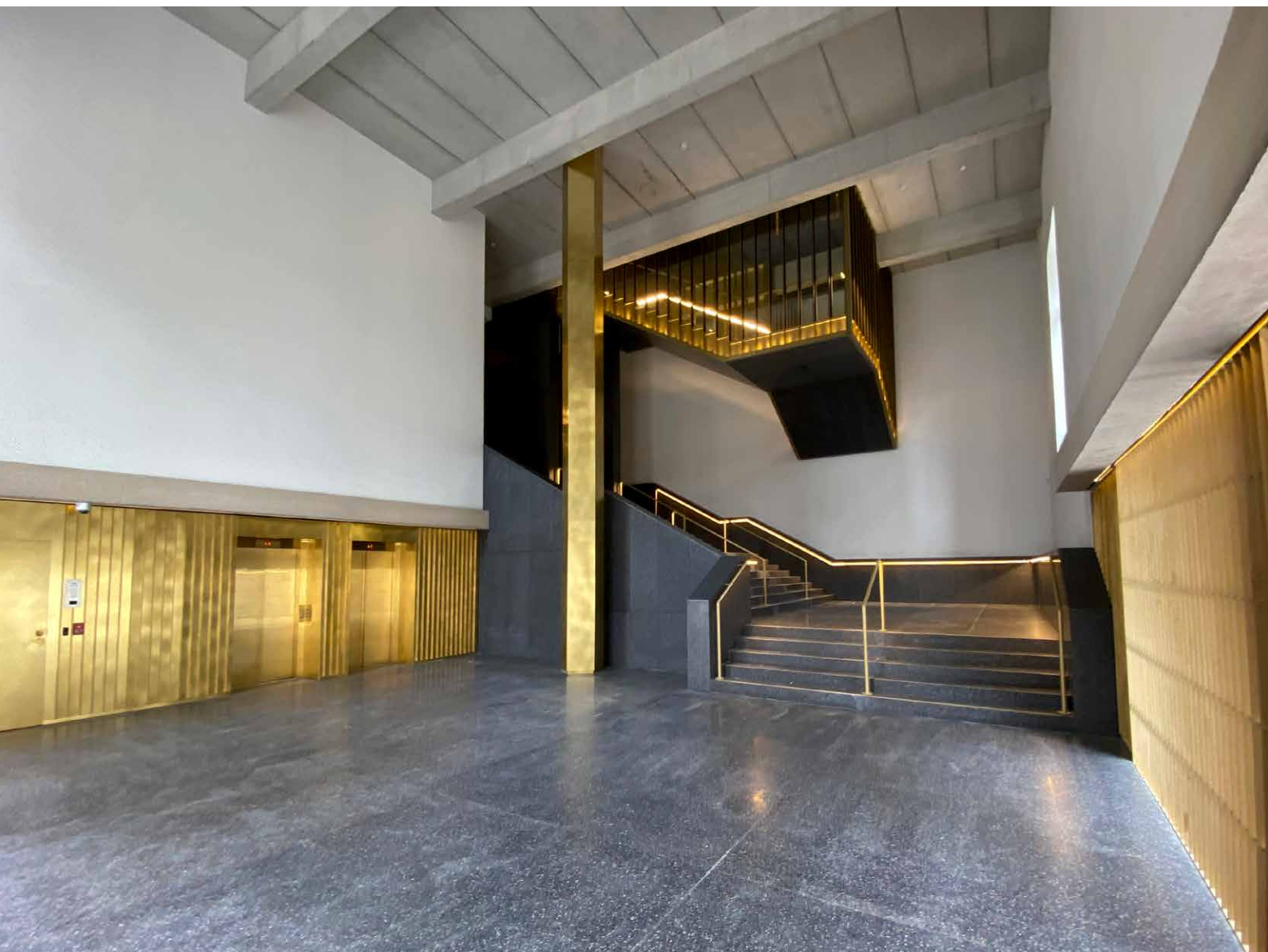
Témoin du temps glorieux de l'industrialisation de la Belgique du 19^e siècle, la Bourse est donc aujourd'hui un musée en soi à découvrir et vivre, jour après jour.

Nouvel accès à l'arrière du bâtiment

Si la restauration du bâtiment a été rigoureuse et respectueuse du patrimoine architectural original, le bureau d'étude a réussi le tour de force de transformer certains espaces afin d'en modifier les usages. Nous pouvons citer deux exemples :

- Nouvel accès monumental à l'arrière du bâtiment : la volonté de transformer la Bourse en lieu de passage transversal entre la Grand Place et le "bas" de la Ville a impliqué de percer un accès dans la façade arrière du bâtiment. Le résultat témoigne d'une réelle audace architecturale réalisée par le consortium BORSA totalement mise au service des visiteurs et visiteuses.
- le Sky bar : l'installation d'une brasserie, d'une terrasse et d'un point de vue unique sur le centre de Bruxelles sur le toit de la Bourse.





Belgian Beer World

Parmi les industries qui font la notoriété de la Belgique, celle de la bière n'est pas des moindres. Afin de mettre en lumière le génie brassicole belge, un espace unique en son genre a été créé au 2^e étage : le Belgian Beer World.

Avec le soutien d'une centaine de brasseurs belges, cet espace a été pensé et conçu pour que chaque visiteuse et visiteur découvrent l'histoire de la bière à travers le temps et le prisme de la culture belge. Tout au long d'un parcours élaboré par des experts en muséologie, le Belgian Beer World propose une véritable expérience sensorielle autour de la culture de la bière.

6 jeunes artistes de l'Académie Royale des Beaux-Arts de Bruxelles, Ecole supérieure d'art de la Ville de Bruxelles ont participé à la scénographie du bâtiment. En effet, ils ont pu réaliser une œuvre pérenne autour de la culture brassicole sur panneaux au sein du grand hall de la Bourse. Sélectionnés sur base de leur portfolio parmi un jury de scénographes, ces 3 étudiant.e.s et 3 alumni (anciens étudiant.e.s) ont pris part à ce projet : Arthur Mille - Diego Herman - Eve Vilain - Jamal Merawa - Laura Dauchet - Niknaz Khalouzadeh.

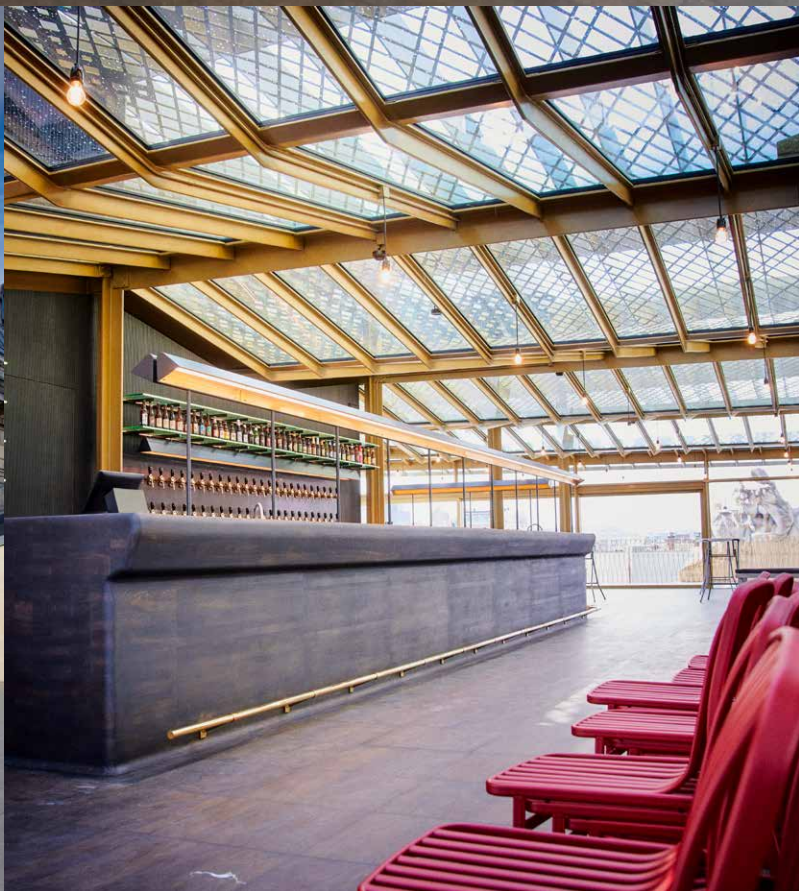
La visite du Belgian Beer World se conclut par une magnifique arrivée sur le toit aménagé de la Bourse, un Sky bar: le BEER LAB offrant une vue inégalée sur les toits du centre de Bruxelles et la flèche de l'Hôtel de Ville. Les visiteurs du musée pourront y conclure leur parcours expérientiel avec la dégustation d'une bière ou d'un soft. Le Belgian Beer World sera ouvert de 9h30 à 18h tous les jours.

Plus d'infos ici : <https://www.belgianbeerworld.be/fr>

Ensuite, sur le chemin du retour qui les emmènera vers la sortie, ils pourront visiter la boutique de la Bourse, un espace commercial dédié essentiellement aux produits brassicoles belges.







4. Espaces de restauration

Outre la brasserie située sur le toit (le Sky bar), les visiteurs et visiteuses occasionnel.les ou récurrent.es auront accès à un restaurant nommé Madame Café situé au premier étage, pour des repas amicaux ou professionnels.

Le restaurant proposera une carte proposant des spécialités belges. Respectueux de l'architecture des lieux, le restaurant peut être qualifié de brasserie élégante, tout en se voulant bruxellois, convivial et ouvert à toutes les couches sociales de la capitale et bien au-delà.

5. Espaces professionnels de la Bourse

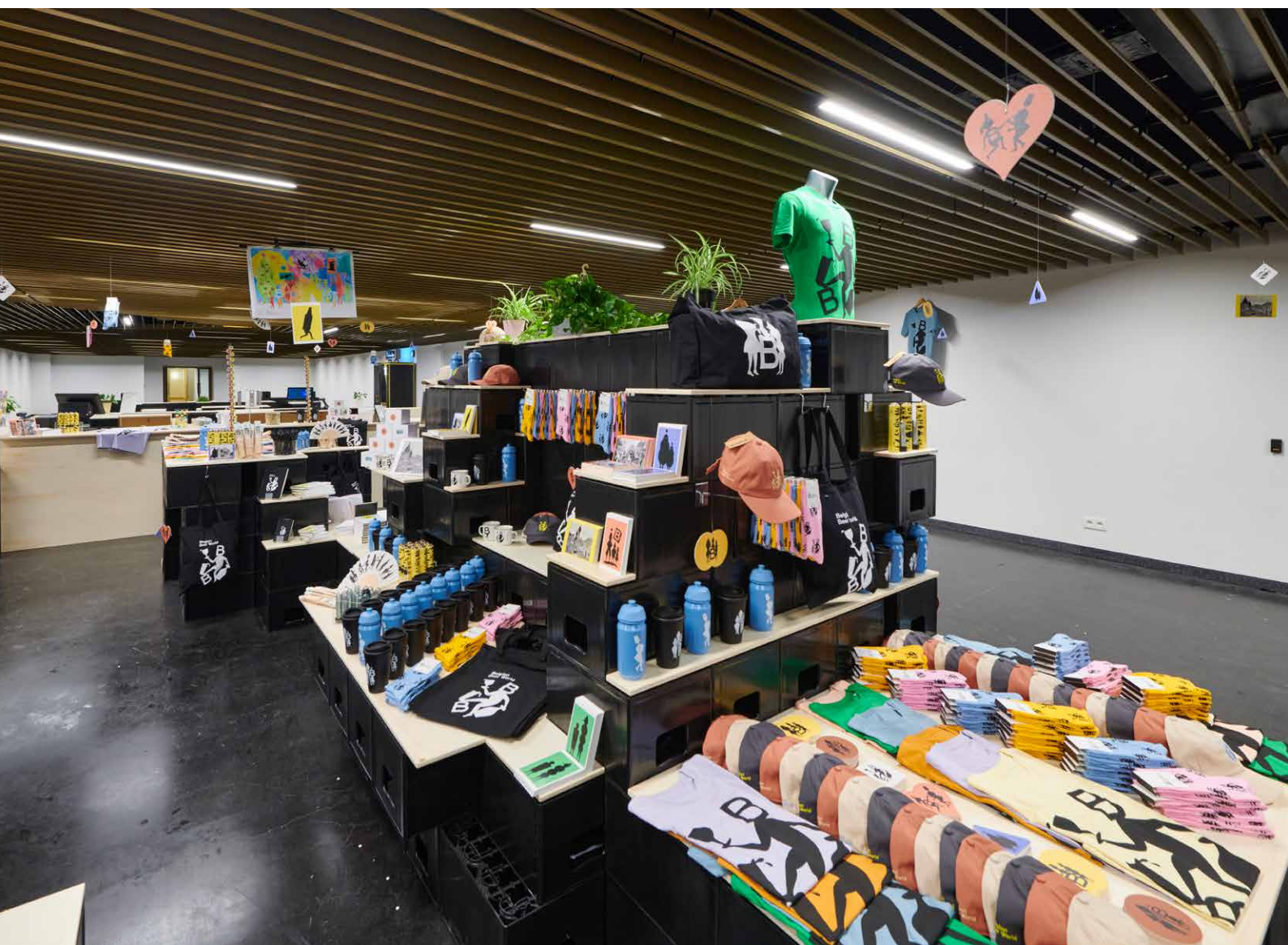
Tout autour de son espace central monumental, la Bourse est équipée de nombreuses salles et travées. Quelques-unes d'entre elles ont été aménagées pour la Bourse devienne également un centre d'affaires; des salles ont été équipées afin d'être modulaires et répondre à différents besoins professionnels tels que bureaux occasionnels ou prolongés (co-coworking), salles de réunion, conférences, séminaires, etc.

6. Espace boutique muséal

Situé au rez-de-chaussée du bâtiment, l'espace commercial constitue la dernière étape des visiteurs du Belgian Beer World. Cet espace sera un lieu d'exposition et de vente d'une sélection de bières mais aussi des cadeaux originaux en mémoire de la visite. Si cet espace est accessible aux visiteurs du Belgian Beer World, il le sera tout autant à toute personne passant dans les environs, habitant.e ou touriste.

De la même manière, le Sky Bar de la Bourse sera accessible à tout le monde dès 19h, après la fermeture du BBW.

La moitié de l'espace sera consacré aux soutien des PME's Bruxelloises. Elles peuvent y organiser des séminaires, des présentations de leurs produits ou services, etc. La Bourse organisera un appel à l'intérêt en automne.



LES PARTENAIRES ;

Le projet BourseBeurs n'aurait pas été possible sans le soutien de :



La Région et l'Europe investissent dans votre avenir ! • Het Gewest en Europa investeren in uw toekomst!



RÉGION DE BRUXELLES-CAPITALE
BRUSSELS HOOFDSTEDELIJK GEWEST



Union Européenne
Fonds Européen de Développement Régional
Europese Unie
Europees Fonds voor Regionale Ontwikkeling

CONTACT PRESSE :

Nel Vandevannet
Directrice de la Bourse
0475 40 00 77
Nel.Vandevannet@brucity.be

BOURSE BEURS
BOURSE BEURS
BOURSE BEURS





MERCI

